

# Le resurfaçage de la hanche désormais opéré à Béziers

## CHIRURGIE

La clinique Champeau de Béziers a obtenu son agrément pour pratiquer le resurfaçage de la hanche.

Jean-Pierre Amarger  
jpamarger@midilibre.com

Il est toujours impressionnant d'assister en direct à une opération chirurgicale quelle qu'elle soit. L'ambiance dans le bloc, les bruits, les odeurs, le sang sont monnaie courante pour les chirurgiens et les soignants. Quand on passe juste de temps en temps, en tant qu'observateur, c'est passionnant mais quand même un poil traumatisant. En gros on ne lâchera pas notre place d'observateur.

Demièrement, la clinique Champeau de Béziers a obtenu un agrément pour que son chirurgien orthopédique puisse pratiquer cette technique ancienne, qui reprend les devants de la scène chirurgicale en France, afin de régler les maux de la hanche.

Désormais, il est possible pour un sportif, même de très haut niveau et qui pratiquerait des sports de contact, d'éviter la traditionnelle prothèse de hanche avec les complications idoines et les inconvénients liés à la limitation des mouvements de grande amplitude et au risque de luxation.

Le resurfaçage offre une mobilité totale et équivalente à la hanche naturelle. C'est pour cela que toutes les personnes en dessous de 65 ans et sans véritables problèmes osseux peuvent profiter de cette nouvelle prothèse remise au goût du jour.

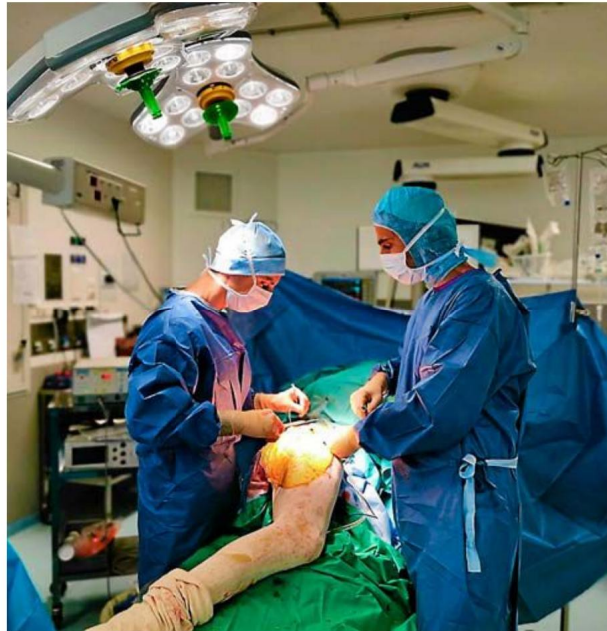
Le professeur Julien Girard, le seul en France à accorder l'agrément pour la pratique de resurfaçage de hanche s'est déplacé de Lille pour délivrer, lors d'une intervention, l'habilitation à un chirurgien de la clinique Champeau.

C'est un homme de 65 ans, très sportif et très actif qui a bénéficié de cette intervention. Concrètement, le patient n'a plus le col du fémur sectionné lors de l'intervention et ne se voit pas implanter une énorme prothèse dans le fémur. C'est pour cela que cette pratique doit être réservée à quelques chirurgiens maîtrisant la technique opératoire spécifique à cet implant ainsi que le parfait positionnement de celui-ci.

Pour pratiquer l'opération, il faut le dire tout de go, on sort carrément la caisse à outils. Marteau, ciseaux, perceuse, fraiseuse, pas la truelle mais presque et au bout de 40 minutes, la jambe du patient a retrouvé toute sa mobilité sans aucune restriction de mouvement. Pourtant, durant l'opération, cette jambe a été soumise à des forces insoupçonnées.

### Au millimètre près

Comme le patient est jeune et en forme physique, le travail pour poser les prothèses est difficile. L'os est dense. Alors le chirurgien force, perce, fraise. Avec le recul, on a le sentiment qu'un menuisier est en train de tourner un bout de bois pour le façonner et préparer, entre la han-



Le docteur Clément Granier a obtenu l'agrément pour cette pratique les complications d'une prothèse. L.P.A.

che et le fémur, un tenon et une mortaise qui ne se décrocheront plus. Les copeaux d'os "sautent de part et d'autre". Et cela surprend. Enfin, pas les chirurgiens. « Il faut que l'os saigne car il est vivant », confirme le professeur Girard. *Ce saignement fera que la prothèse sera mieux intégrée et plus solide. Elle adhèrera parfaitement à l'os. Grâce à cette technique j'ai opéré des danseuses du crazy horse. Elles lè-*

*vent la jambe comme avant lors de leur revue. Avec la prothèse classique, c'est impossible car il y a parfois des déboitements de la hanche. Là, non. »* Pendant ce temps de discussion, toutes les parties endommagées sont retirées et la pose des implants peut commencer.

La cupule de la hanche est positionnée et fixée... À coups de marteau. C'est impressionnant, mais c'est la seule technique pos-

sible car le refaçonnage est pratiqué au millimètre près et il faut que la nouvelle cupule entre en force. Puis la tête fémorale est positionnée et fixée à son tour avec un ciment spécifique qui colle quasi instantanément. Deux ou trois bons coups de masse bien placés et la hanche est remise en place. Le patient sera sur ses jambes le soir même, et restera hospitalisé un ou deux jours.

## Le stock osseux est préservé

### AVANTAGES

Le resurfaçage présente des avantages multiples par rapport à une prothèse standard. En premier lieu en cas de reprise chirurgicale, ce qui doit toujours être envisagé, le stock osseux est préservé.

Lors d'une reprise d'une prothèse de resurfaçage, le chirurgien se retrouve dans les conditions d'une prothèse primaire au niveau fémoral. Par ailleurs, il y a un bénéfice clinique à garder la tête fémorale qui permet une meilleure élasticité du fémur. Ainsi, le resurfaçage de hanche permet au patient une meilleure récupération clinique et un retour au sport à un plus haut niveau qu'avec une prothèse standard. Le resurfaçage permet le respect de l'anatomie du patient de manière très fiable ce qui n'est pas le cas pour une prothèse totale. Le levier fémoral (offset) est quasi-identique après un resurfaçage, de même il n'y a pas de problème lié à une éventuelle inégalité de longueur des membres inférieurs induite.

Le grand diamètre de la tête prothétique réduit de façon importante le taux de luxation. L'absence de pénétration du canal fémoral rend les implants de resurfaçage particulièrement indiqués en cas de déformation fémorale post-traumatique.



45 mn d'intervention pour réparer une hanche. L.P.A.



## LES RÉSIDENCES HÉRACLIDE®

UN HABITAT DE PROXIMITÉ POUR CHAQUE SENIOR DE VOTRE COMMUNE



Prochainement à OLONZAC,  
votre nouvelle résidence !

**23 LOGEMENTS  
T2 ET T3 DISPONIBLES  
à partir de 870€/mois**

### INCLUS DANS LE LOYER :

- ✓ Votre logement meublé
- ✓ Une place de parking
- ✓ La fourniture du linge de maison
- ✓ L'entretien ménager
- ✓ Une veille nocturne ✓ Des animations
- ✓ Un service d'informations 24h/24 - 7 j/7

UNE OFFRE  
TOUT  
COMPRIS

PROXIMITÉ ET SÉCURITÉ - AUTONOMIE ET BIEN-ÊTRE - ACCESSIBILITÉ ET CONFORT

RENSEIGNEMENTS : 04 43 03 27 61  
contact@heraclide.fr - www.residences-heraclide.fr

### PRATIQUE

#### MIDI LIBRE

**Siège social :** Midi Libre,  
34 923 Montpellier Cedex 9,  
☎ 04 67 07 67 07.

**Rédaction :** Polygone,  
Immeuble quai Wilson,  
1 et 5 carrefour de l'Hours,  
34 500 Béziers.  
☎ 04 67 09 16 78.

Fax : 04 67 09 16 80. Courriel :  
redac.beziers@midilibre.com

#### Service de diffusion

et de ventes :  
☎ 04 67 07 67 07.

**Service des abonnements :**  
☎ 04 30 00 30 34.

**Publicité :** L'Agence

by Midi Média,

Polygone, Immeuble quai

Wilson, 1 et 5 carrefour de

l'Hours, 34 500 Béziers.

☎ 04 67 80 79 80.

Fax : 04 67 80 79 81.

**Petites annonces :**

☎ 04 3000 7000.

**Avis de décès :**

☎ 04 3000 8000.

#### EN CAS D'URGENCE

**Ambulances :** tous les jours

après 20 h, s'adresser au

Samu : 15.

**Sapeurs-pompiers :**

☎ 18.

#### Centre antipoison :

☎ 05 61 77 74 47

☎ 04 91 75 25 25.

#### Commisariat :

☎ 17.

#### Gendarmerie :

☎ 17.

#### Centre hospitalier :

☎ 04 67 35 70 35.

#### Clinique Champeau :

☎ 04 67 09 18 18.

#### Polyclinique Saint-Privat :

☎ 04 67 35 46 46.

#### Alcooliques anonymes :

☎ 09 69 39 40 20

(numéro national).

#### Sans abri :

☎ 115.

#### TRANSPORTS

**SNCF :** ligne directe 36 35

(informations, réservations

et ventes).

#### Aéroport Béziers

**Cap-d'Agde :**

☎ 04 67 80 99 09.

#### Taxis :

☎ 04 67 35 00 85.

#### Bus occitan :

☎ 04 67 28 36 41.

#### SERVICES

##### Mairie :

standard tous services,

☎ 04 67 36 73 73.